

TIẾN ĐỘ XÂY DỰNG KHU CĂN HỘ RỪNG CỌ

Đơn vị thiết kế: Công ty TNHH Thiết kế Kume Asia Design (Nhật Bản)

Đơn vị thi công: Công ty Cổ phần xây dựng Cotec Cotecons (Việt nam)

Thiết kế cảnh quan: Công ty TNHH 1 thành viên AG INGO DESIGN Studio Việt Nam

(AG INGO VIETNAM)

Trong tháng 6/2011, dự án Khu căn hộ hiện đại Rừng Cọ đang tích cực được triển khai. Các tòa tháp A, B và C đã được thi công sàn tầng 2, riêng tháp D đã hoàn thiện thi công đến sàn tầng 16, tháp E đã thi công đến sàn tầng 14.

Thiết kế cảnh quan của toàn bộ cụm chung cư Rừng Cọ cũng đang được triển khai thi công đồng bộ để đưa Rừng Cọ trở thành Khu căn hộ cao tầng chất lượng cao, môi trường tốt và giá cả hợp lí.



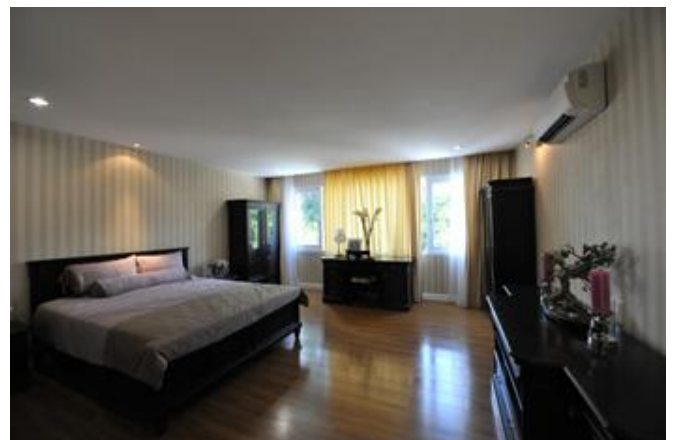
TIẾN ĐỘ XÂY DỰNG PHỐ TRÚC

**Đơn vị thiết kế: Công ty Cổ phần xây dựng kiến trúc AA và Công ty CP HTT sáng tạo
- HTTCREATIVE**

Đơn vị thi công: Công ty Cổ phần xây dựng kiến trúc AA

Khu Phố Trúc gồm 4 dãy phố chính A, B, C và D. Dãy phố đầu tiên đã được hoàn thiện 27 căn và bắt đầu cho thuê để triển khai phương án kinh doanh, buôn bán. Hiện nay đã có các cửa hàng đầu tiên đi vào hoạt động như Hà Đông Silk, Café Phố Trúc, cửa hàng thủ công mỹ nghệ cao cấp ...

Các công viên khu nhà phố cũng đã được hoàn thiện và thu hút khách tham quan, dạo chơi.



TIẾN ĐỘ XÂY DỰNG BIỆT THỰ VƯỜN TÙNG & VƯỜN MAI

Tính đến đầu tháng 6, dự án đã triển khai thi công được 234 căn trên tổng số 353 căn biệt thự trong quần thể khu biệt thự Vườn Tùng và Vườn Mai.

Hai công viên Club House đã hoàn thiện phần cảnh quan cây xanh và liên tục đón hàng vạn lượt khách tham quan từ sau dịp tết âm lịch.

Các công trình phụ trợ như bể bơi, sân tennis, sân cầu lông, câu lạc bộ, đường đi dạo, khu vui chơi trẻ em... đã hoàn thiện phần thiết kế và sẽ được triển khai ngay trong thời gian tới.

